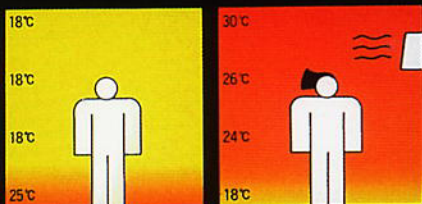




低温水が新しい、安全で快適な床暖房のニュータイプ。  
これからの家づくりは  
「健康・自然・快適」が求められています。



# 低温水式 シルクライン床暖房



床暖房は何がいいの？



頭寒足熱を実現。

エアコンやファンヒーターでは、部屋の上部は暑いほど暖まるのに、足下はなかなか暖まりません。低温輻射熱の床暖房なら吹き抜けのある部屋でも上下の温度差はほとんどありません。

足は健康の源。

ほどよく暖まった床の温度で、足先の血液循環が促されるため、疲労がとれ、快適さと健康をつくれます。

爽やかな暖房。

シルクライン床暖房では、5月頃の気温と同じ18°C程度の低温でも十分な温感がえられます。これは25~30°Cの床面から放射される、人体に最もよい遠赤外線によって直接温かさがつくられるためです。

風がない。

暖房の温風は気持ちのいいものではありません。おまけにアトピーの原因の70%といわれるダニやホコリをまき散らします。

安全、ゼロスペース。

室内に暖房器具のためのスペースが不要。熱い部分がないのでお子様や老人にも安心です。全自動運転で操作ミスもありません。

## 床材を傷めません。

低温の温水を大量にゆったり流すタイプですから、立ち上がりに時間がかかりますが、そのかわり床材にほとんどストレスがかからず、

ムクフローリング材でも安心して使えます（乾燥によって床板の継ぎ目に隙間ができることはあります）。蓄熱シルクライン床暖房では、一般の床暖房でない床材も問題なく使えます。

## 和室でもOK。

畳敷きの和室にも使えます（指定の暖房用畳芯を使います）。

増快築

新築はもちろん、増改築も可能です。



## 安心配管。

ハンダ付けや締付けジョイントが床下にあるのはなんとも不安ですが、シルクライン床暖房の長いパイプなら安心です。



## ヨーロッパの実績。

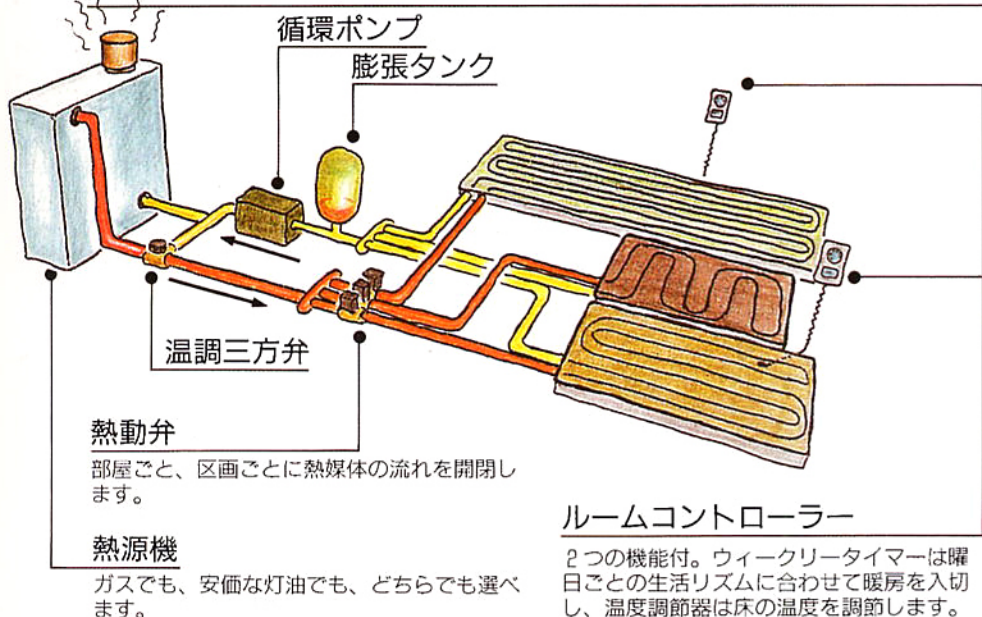
耐熱性・耐寒性・強度に優れたポリブテン管はドイツや北欧では30年も前から床に埋設して使われています。

## 十分な床下断熱。

床暖房の最大のポイントは、放熱板下側の断熱です。温めた放熱板の熱が床下へ逃げてしまったのではなんともなりません。シルクライン床暖房の標準下側断熱は以下の通りです。

- シルクライン床暖房の場合  
根太と大引分150mmのグラスウール断熱(R3.3)又は同等以上
- 蓄熱シルクライン床暖房の場合  
発泡樹脂板50mm(R1.5)又は同等以上

システム図



ルームコントローラー

2つの機能付。ウィークリータイマーは曜日ごとの生活リズムに合わせて暖房を切り、温度調節器は床の温度を調節します。

# floor heating NEW

低温水式シルクライン床暖房は、  
2タイプの施工法。お好みに合わせてお選びいただけます。

## シルクライン床暖房

アルミ放熱板型

生活時間に合わせて部屋ごとに自動制御。コントローラーによって温水を流している時だけ暖まります。通常の床組に適応し、既存の住宅の改造も床面をせり上げずに施工できます。



生活時間に合わせて  
部屋ごとに床暖房。

## 蓄熱シルクライン床暖房

コンクリート埋設型

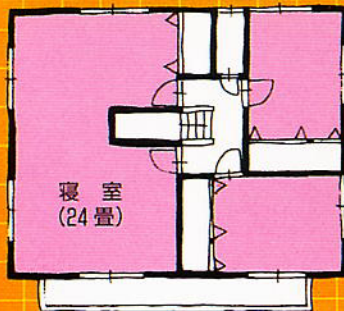


ヨーロッパで多くみられるタイプで、コンクリートの優れた蓄熱性を利用して、温水を止めても長時間にわたって、部屋を温かく保ちます。

熱を蓄え、  
快適な24時間暖房。

間取図内の赤色部分を床暖房した場合

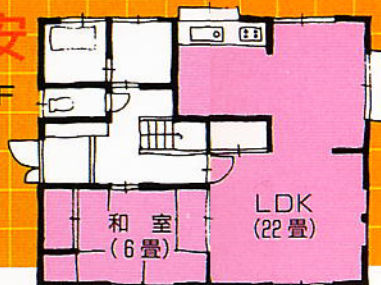
2F



子供部屋(14畳)

暖房費の目安

1F



和室(6畳)

LDK(22畳)

真冬でも暖房費は  
月6,700円程度です。

部屋名	暖房面積	暖房時間帯	1~2月の月間暖房熱量
LDK	37.5㎡	6:00~10:00 12:00~14:00 16:00~22:00	414,500Kcal/月
和室	12.4㎡	16:00~22:00	39,310Kcal/月
寝室	40.0㎡	22:00~7:00	324,670Kcal/月
子供部屋	24.8㎡	20:00~23:00	114,190Kcal/月
合計			892,720Kcal/月

※断熱材HGW100mm/樹脂サッシ二重ガラス/在来木造非高気密/群馬県前橋市での熱負荷シュミレーション。

暖房費換算(灯油の場合)

※灯油は50円/L・8,770Kcal・効率75%で算定。

※地域・建物の性能・温度設定により変動します。

ピーク月(1~2月)の暖房費=6,700円程度。

ソーラーシステムで60年の実績

# チリウヒーター

〒472-0037 愛知県知立市栄2-33 ☎(0566)81-2262(代)  
URL <http://www.chiryuheater.jp>  
E-mail [office@chiryuheater.jp](mailto:office@chiryuheater.jp)

■チリウヒーターについてのお問合せは